

/ Perfect Welding / Solar Energy / Perfect Charging



# ACCUPOCKET 150/400

Lichtbogenstabilität ohne Stromanschluss

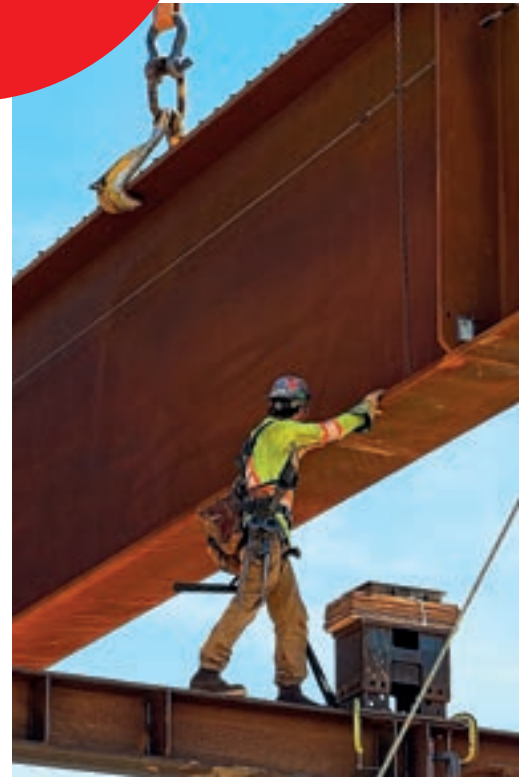


# EIN STABILER LICHTBOGEN OHNE NETZANSCHLUSS? KEIN PROBLEM!

Welche Gegebenheiten herrschen beim Schweißen vor Ort? Und reicht die Netzanbindung für die Stromquelle dort auch aus? Letzteres können Sie mit der AccuPocket in Zukunft getrost außer Acht lassen. Denn sie ermöglicht durch den Akkubetrieb einen Schweißprozess, der völlig ungebunden vom Stromnetz ist. Bei herkömmlichen Lösungen müssen oft aufwändige Netzzuleitungen zum Ort des Geschehens gelegt werden oder ein schwerer und lauter Generator kommt zum Einsatz – beides sind keine Idealbedingungen für einen Schweißer. Die AccuPocket schafft hier Abhilfe.

Was ist Ihre  
Welding Challenge?

Let's get connected.



# DIE VORTEILE DER ACCUPOCKET



## DREI UNTERSCHIEDLICHE BETRIEBSARTEN

- / Bis zu 18 Elektroden (2,5 mm) mit einer Akkuladung im Akkubetrieb
- / Generatorbetrieb (2 kVA ausreichend)
- / Stabiler Lichtbogen durch gleichzeitiges Laden und Schweißen im Hybridbetrieb

## MOBIL UND STRAPAZIERFÄHIG

- / Integrierter Akku
- / 11 kg Gesamtgewicht (ohne Ladegerät)
- / Robuste Bauweise für den Einsatz unter widrigen Bedingungen
- / WIG Variante mit zusätzlichen Funktionen verfügbar



## HÖHERE LICHTBOGENSTABILITÄT DURCH AKKU-TECHNOLOGIE

- / Einfaches Zünden der Elektrode durch hohe Kurzschlussströme
- / Schweißspannung unabhängig vom Ladezustand, kein Abreißen des Lichtbogens
- / Rutil, basisch, CEL und Sonderelektroden
- / 6 Stk. 3,25 mm oder 18 Stk. 2,5 mm Elektroden bei voller Akkuladung oder 130cm WIG Schweißnaht bei 150A

## SICHERER HIGH-POWER-AKKU TRIFFT SCHWEISSTECHNIK

- / LiFePo<sub>4</sub>, 400 Wh
- / Kein Memory-Effekt
- / Geringe Selbstentladung
- / Spannungsüberwachung aller Akku-Zellen
- / Schutz vor Überladung, Tiefentladung oder Überhitzung
- / Schnellladung in 30 Minuten (80% Leistung)



## TECHNISCHE DATEN

	AccuPocket
Akku-Nennspannung	52,8 V
Ladestrom normale Ladung	10 A
Ladestrom Schnellladung	18 A
Akkukapazität	396 Wh
Akku-Type	Li-Ionen
Schweißstrombereich	
Elektrode-DC	10 - 140 A
WIG-DC	3 - 150 A
Schweißstrom im Hybridbetrieb	
Stabelektroden-Schweißen	18 % ED, 140 A
bei 40°C (104°F)	25 % ED, 100 A
	100 % ED, 40 A
Schweißstrom im Hybridbetrieb	
WIG-Schweißen	25 % ED, 150 A
bei 40°C (104°F)	50 % ED, 100 A
	100 % ED, 65 A
Leerlaufspannung	90 V
reduzierte Leerlaufspannung	15 V
Schutzart	IP 23
Kühlart	AF
Prüfzeichen	CE, S
Maße l/b/h	435 x 160 x 310 mm

	Active Charger 1000/230	Active Charger 1000/120
Netzspannung	- 230 V AC, ±15%	- 120 V AC, ±5%
Netzfrequenz	50 / 60 Hz	
Netzstrom	max. 9,5 A eff.	max. 16 A eff.
Netzabsicherung	max. 16 A	max. 20 A
Wirkungsgrad	max. 95 %	max. 93,5 %
Wirkleistung	max. 1100 W	
Leistungsaufnahme (Standby)	max. 2,4 W	max. 1,7 W
Schutzklasse	I (mit Schutzleiter)	
Max. zulässige Netzimpedanz an der Schnittstelle (PCC) zum öffentlichen Netz	keine	
EMV Emissionsklasse	A	
Prüfzeichen	CE	
Ausgangsspannungsbereich	30 - 58 V DC	
Ausgangsstrom	max. 18 A DC	
Ausgangsleistung	max. 1040 W	max. 1025 W
Kühlung	Konvektion und Lüfter	
Maße l/b/h	270 x 168 x 100 mm	
Gewicht (ohne Kabel)	ca. 2 kg	
Schutzart	IP43S	
Überspannungskategorie	II	
Gerät darf nur an Sternpunkt geerdeten Netzen betrieben werden.		

/ Perfect Welding / Solar Energy / Perfect Charging

### DREI BUSINESS UNITS, EINE LEIDENSCHAFT: TECHNOLOGIE, DIE MASSTÄBE SETZT.

Was 1945 als Ein-Mann-Betrieb begann, setzt nun in den Bereichen Schweißtechnik, Photovoltaik und Batterieladen technologische Maßstäbe. Heute sind wir mit rund 4.760 Mitarbeitern weltweit tätig, und 1.253 erteilte Patente für Produktentwicklungen machen den innovativen Geist im Unternehmen deutlich. Nachhaltige Entwicklung heißt für uns, umweltrelevante und soziale Gesichtspunkte gleichberechtigt mit wirtschaftlichen Faktoren umzusetzen. Dabei hat sich unser Anspruch nie verändert: Innovationsführer sein.

Weitere Informationen zu allen Fronius Produkten und unseren weltweiten Vertriebspartnern und Repräsentanten erhalten Sie unter [www.fronius.com](http://www.fronius.com)

Fronius Schweiz AG  
 Oberglattestrasse 11  
 8153 Rümlang  
 Schweiz  
 Telefon 0848 FRONIUS (37 66 487)  
 Gratisfax 0800 FRONIUS (37 66 487)  
[sales.switzerland@fronius.com](mailto:sales.switzerland@fronius.com)  
[www.fronius.ch](http://www.fronius.ch)

Fronius Deutschland GmbH  
 Fronius Straße 1  
 36119 Neuhof-Dorfborn  
 Deutschland  
 Telefon +49 6655 916 94-0  
 Telefax +49 6655 916 94-30  
[sales.germany@fronius.com](mailto:sales.germany@fronius.com)  
[www.fronius.de](http://www.fronius.de)

Fronius International GmbH  
 Vertrieb Österreich:  
 Froniusplatz 1  
 4600 Wels  
 Österreich  
 Telefon +43 7242 241-0  
 Telefax +43 7242 241-953490  
[sales.austria@fronius.com](mailto:sales.austria@fronius.com)  
[www.fronius.at](http://www.fronius.at)

Fronius International GmbH  
 Froniusplatz 1  
 4600 Wels  
 Österreich  
 Telefon +43 7242 241-0  
 Telefax +43 7242 241-953940  
[sales@fronius.com](mailto:sales@fronius.com)  
[www.fronius.com](http://www.fronius.com)